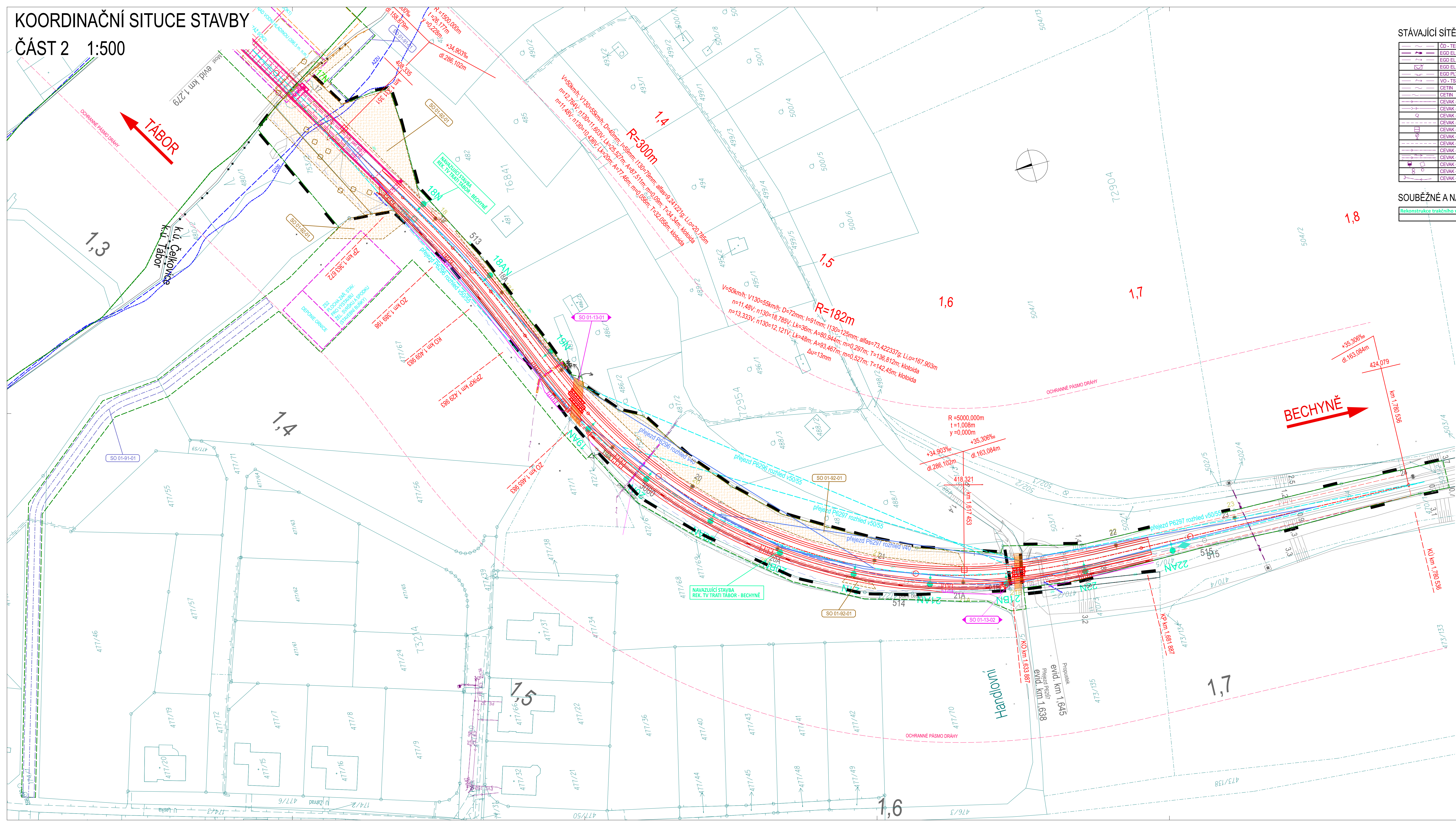


KOORDINAČNÍ SITUCE STAVBY
ČÁST 2 1:500



STÁVAJÍCÍ SÍŤ - LEGENDA

—	ČD - TELEMATIKA - HOPE M TK SXN
—	EGD ELEKTRO VN PODZEMNÍ
—	EGD ELEKTRO NN PODZEMNÍ
—	EGD PLYN STL PODZEMNÍ
—	VO - TS TÁBOR
—	CETIN
—	CETIN
—	CEVAK - KANALIZACE - KANALIZAČNÍ PŘÍPOJKY
—	CEVAK - KANALIZACE - KANALIZAČNÍ STOKA
—	CEVAK - KANALIZACE - KANALIZAČNÍ ŠACHTY
—	CEVAK - KANALIZACE - OBJEKTY PODZEMNÍ
—	CEVAK - KANALIZACE - ULIČNÍ VPUST, VYPUST
—	CEVAK - VODA - HYDRANTY
—	CEVAK - VODA - OBJEKTY PODZEMNÍ
—	CEVAK - VODA - VOD. PŘÍPOJKY, VODA PITNÁ
—	CEVAK - VODA - VODOVODNÍ RAD
—	CEVAK - VODOVODNÍ ŠACHTY
—	CEVAK - VODOVODNÍ SOUPATA
—	CEVAK - VODA - VYUSTĚNÍ ODKALENÍ

SOUBĚŽNÉ A NAVAZUJÍCÍ STAVBY

Rekonstrukce trakčního vedení trati Tábor - Bechyně

SEZNAM PROVOZNÍCH SOUBORŮ
A STAVEBNÍCH OBJEKTŮ

Základní zabezpečovací zařízení	
PS 01-01-21	Úpravy traťového zabezpečovacího vedení
PS 01-02-51	Úpravy sdělovacího vedení ČD - Telematika (DOK)
Základní svršek a spodek	
SO 01-00-01	Základní svršek a spodek
SO 01-14-01	Výstroj trati
Základní přejezdy	
SO 01-13-01	Základní přejezd P6296
SO 01-13-02	Základní přejezd P6297
Mosty, propustky, zdi	
SO 01-20-01	Základní most přes Lužnici ev. km 1,279
Ostatní inženýrské objekty	
SO 01-30-01	Přeložka NN vedení EG.D. a.s. v km 1,44
SO 01-30-02	Přeložka NN vedení EG.D. a.s. v km 1,483
SO 01-30-03	Přeložka sdělovacího vedení CETIN - provizorní
Trakční a energetická zařízení	
SO 01-81-01	Trakčního vedení
SO 01-81-01	Ukolejování kovových konstrukcí
SO 01-88-01	Vnější uzemnění
Objekty úpravy území	
SO 01-91-01	Úprava území
SO 01-92-01	Kácení a náhrada výsadba
SO XX-XX-XX	Provizorní stav v rámci SO

Jiná ověření:	Paré:
	Razítko oprávněné osoby:
	Podpis:
	Datum:
Revize:	Datum:
000	12.12.2022
	Definitivní ověřovací dokumentace
	Ing. Martin Vlasek

Stavebník/investor:	Správa železnic, státní organizace	
Adresa:	Dlážděná 1003/7, 110 00 Praha 1	
Zástupce investora:	Stavební správa západ	
Adresa:	Ke Štvanici 656/3, 186 00 Praha 8	
Zhotovitel díla:	SUDOP PRAHA a.s.	
Adresa:	Olšanská 1a, 130 00 Praha 3	
Kontakt:	T: +420 605 229 020	
E:	praha@sudop.cz	
Zhotovitel částí/objektu:	SUDOP PRAHA a.s.	
Adresa:	Olšanská 1a, 130 00 Praha 3	
Kontakt:	T: +420 605 229 020	
E:	praha@sudop.cz	
Hlavní projektant (HIP):	Ing. Martin Vlasek	
Specialista:		

Název stavby/akce:	Rekonstrukce mostu v km 1.279 trati Tábor - Bechyně	Označení investora: 5631900270
Název části:	Situace výkresy	Zakázka: 21-143.209
Název objektu/dílu části:	Koordináční situace stavby	Označení části: C.3.
Název přílohy:	Koordináční situace stavby - 2. část	Označení objektu/komplexu:
Název dílčí části přílohy:	Odpovědný projektant: Ing. Martin Vlasek	Číslo přílohy (typ/pořadí): 2. 002
Zpracovatel přílohy:	Ing. Hana Gromusová	Stupeň dokumentace: DUSP
Kraj:	Katastrální území: Čelkovice, Tábor	Formát: 1:500
Obec:		TUDU: 1821 02
		Smluvní datum zpracování: 12/2022